



K437

01/2012

K437 Egalisateur à sec Knauf

Matériau, domaine d'utilisation, propriétés, mise en œuvre

Matériau

Composition

Matériau naturel sous la forme de granulats issus de l'expansion à plus de 1000°C de pierre volcanique. L'enrobage minéral particulier des granulats assure une bonne cohésion et permet de créer une couche d'égalisation stable et portante.

Besoins en matériaux

10 l par 10 mm/m²

Domaine d'utilisation

L'Egalisateur à sec Knauf PA permet d'égaliser durablement les irrégularités des planchers bruts. Les câbles et tuyaux posés au sol sont recouverts par la couche d'égalisation.

L'Egalisateur à sec Knauf PA peut être recouvert des chapes sèches Knauf F12 ou des chapes autolissantes F21.

L'Egalisateur à sec Knauf PA ne convient pas dans les locaux humides (le matériau ne résiste pas à l'humidité) et les locaux dont les sols sont soumis à des charges dynamiques (machines à laver, essoreuses).

Propriétés

■ Réaction au feu A1 selon DIN 4102

■ Granulométrie 1 – 6 mm

■ Masse volumique : env. 490 kg/m³

■ Poids surfacique : env. 5,2 kg/m² par cm de hauteur

■ Conductivité thermique : 0,23 W/(m.K)

■ Résistance à la compression (contrainte de compression par 10% d'écrasement) env. 0,31 N/mm²

Mise en œuvre

Préparation du support

En présence de planchers constitués de poutres en bois, vérifier que le support en planches ou panneaux en bois soit porteur sur toute la surface. La pose directe de chapes sèches sur des poutres en bois est proscrite. Dans le cas de planches non languettées (ancien plancher ajouré), vérifier la portance du plancher. Si celui-ci n'est pas portant, y remédier afin qu'il le devienne. S'il est portant, y fixer un panneau en particules afin d'éviter que l'égalisateur ne passe entre les planches.

Dans le cas de planchers en béton armé, poser un film PE de 0,2 mm avec un chevauchement de min. 20 cm et faire remonter le film le long des murs à hauteur de construction.

Dans le cas d'une dalle sur sol ou d'une dalle au dessus de locaux humides (caves...), prévoir une

couche d'étanchéité (p.ex. la membrane d'étanchéité Knauf Katja) sur la dalle avant de poser l'égalisateur.

Dans le cas de planchers constitués de poutres en bois, utiliser, si nécessaire, un matériau perméable à la vapeur (p.ex. carton ondulé, film en papier recouvert de PE Knauf) mais éviter de le faire remonter le long des murs.

Application

Au raccord au mur, appliquer une bande isolante périphérique en laine minérale d'une épaisseur de 10 mm ou, dans le cas d'une chape autolissante, la bande périphérique FE avec film (8/100 ou 10/120). Répartir l'Egalisateur à sec Knauf (granulométrie 1 – 6 mm, humidité résiduelle ≤ 1%) en une épaisseur de min. ≥ 20 mm sur le plancher brut et égaliser au moyen de guides appropriés. Dans le cas

d'une hauteur supérieure à 50 mm, damer la surface. Dans le cas d'une hauteur supérieure à 100 mm, l'Egalisateur doit être recouvert de plaques de plâtre Knauf.

Dans le cas de couches isolantes EPS, il est recommandé de recouvrir l'Egalisateur à sec Knauf d'une plaque de plâtre pour garantir une meilleure répartition des charges. Dans le cas de couches isolantes en laine minérale et dans le cas de chapes autolissantes, il est indispensable de recouvrir l'Egalisateur à sec Knauf d'une plaque de plâtre pour garantir une meilleure répartition des charges.

Informations

Les tuyaux, câbles, etc. doivent être fixés au plancher brut et recouverts de min. 10 mm d'égalisateur.

Informations relatives à la commande

Sac de 50 l

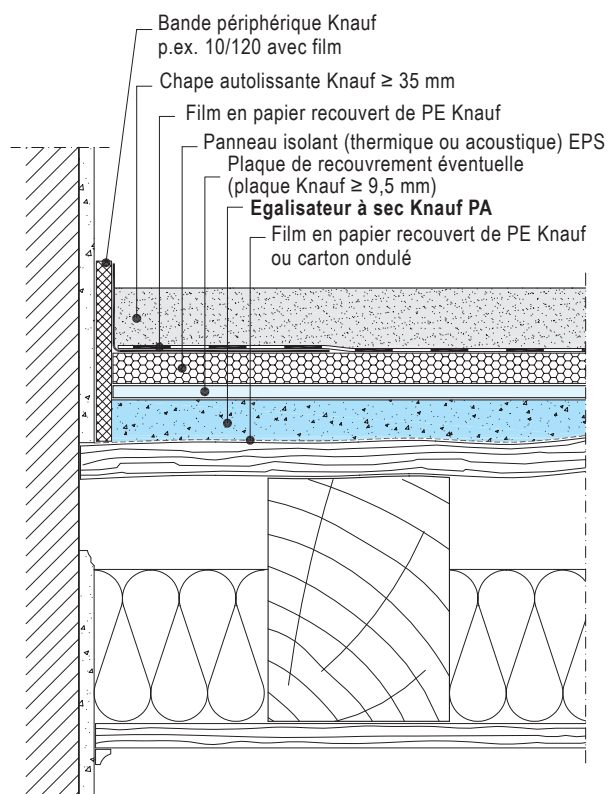
n° d'article 00003701

K437 Egalisateur à sec Knauf PA

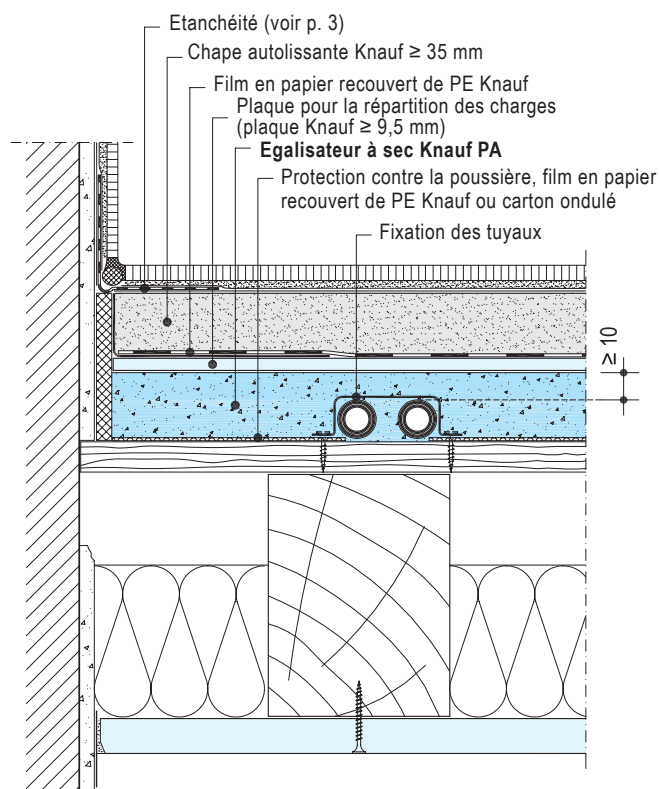
Sous une chape autolissante

Détails E 1:5

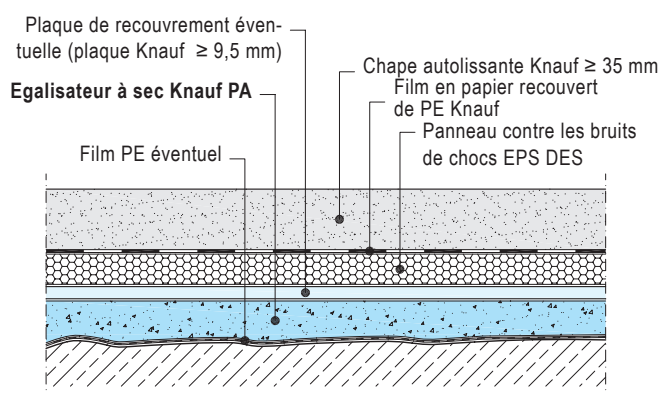
K437-V1 Egalisateur à sec sur un plancher en bois



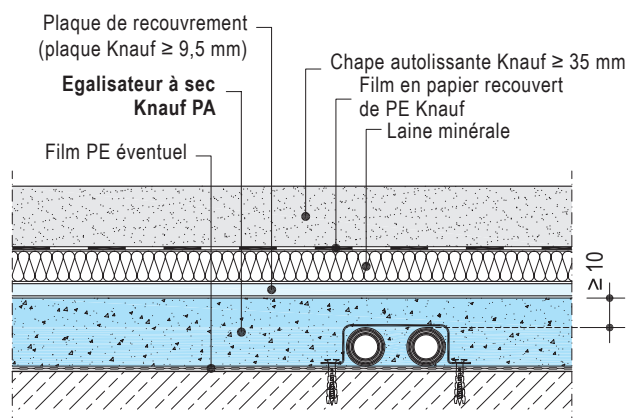
K437-V3 Egalisateur à sec enrobant des tuyaux sur un plancher en bois



K437-V4 Egalisateur à sec en combinaison avec un plancher massif



K437-V5 Egalisateur à sec enrobant des tuyaux sur un plancher massif



Informations

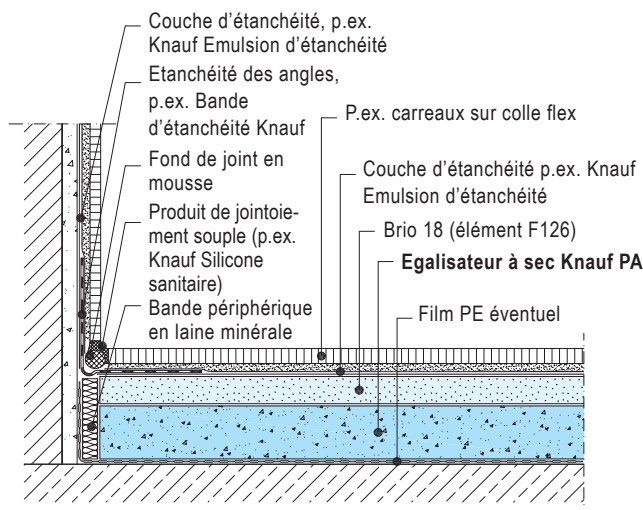
- Il est recommandé de prévoir une plaque de recouvrement avant la pose de panneaux isolants EPS sur l'égalisateur à sec. Cette plaque est indispensable dans le cas de laine minérale.
- Prévoir une plaque de répartition des charges dans le cas de chapes autolissantes posées sans couche d'isolation.
- Prévoir une plaque de recouvrement (plaque de répartition des charges) si la couche d'égalisation est ≥ 100 mm et damer l'égalisateur si la couche est ≥ 50 mm.

K437 Egalisateur à sec Knauf PA

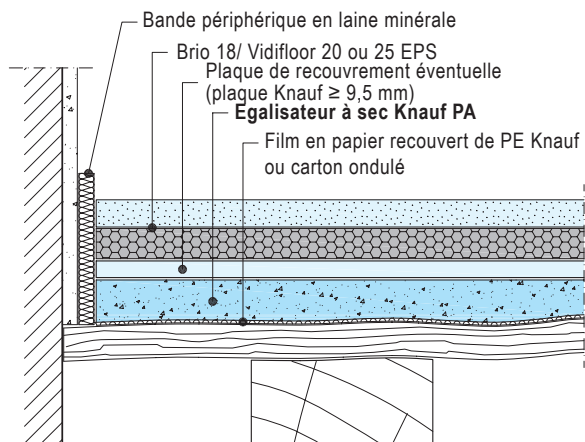
Sous une chape sèche

Détails E 1:5

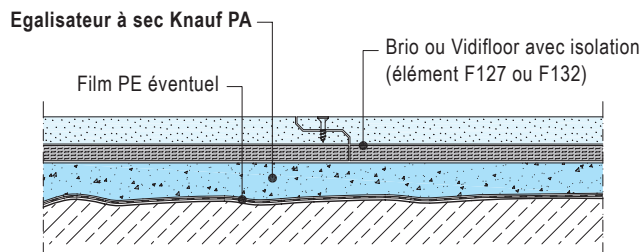
K437-V11 Raccord au mur dans locaux humides



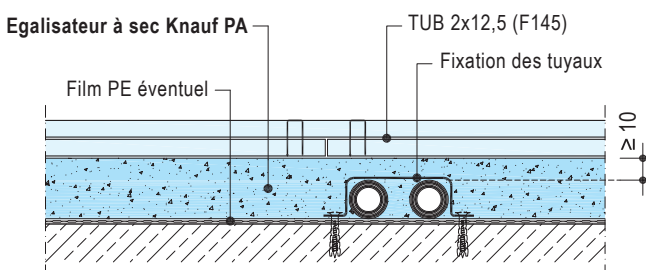
K437-V6 Egalisateur à sec enrobant des tuyaux pour la mise à niveau d'un plancher en bois



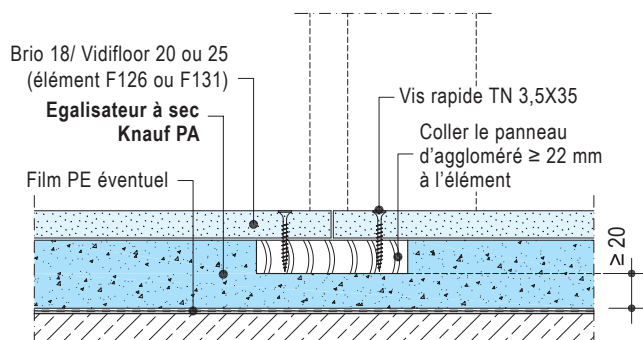
K437-V7 Egalisateur à sec pour la mise à niveau d'un plancher massif



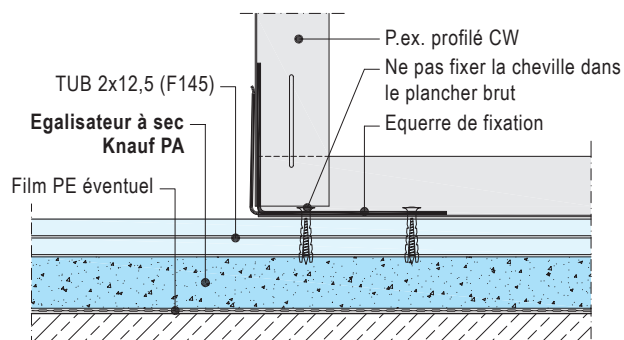
K437-V8 Egalisateur à sec enrobant des tuyaux sur un plancher massif



K437-V10 Raccord entre 2 éléments de chape sèche au passage de porte



K437-V9 Fixation du montant de porte sur la chape sèche



Informations

- Il est recommandé de prévoir une plaque de recouvrement avant la pose de panneaux isolants EPS sur l'égalisateur à sec. Cette plaque est indispensable dans le cas de laine minérale.
- Prévoir une plaque de recouvrement (plaque de répartition des charges) si la couche d'égalisation est ≥ 100 mm et damer l'égalisateur si la couche est ≥ 50 mm.

